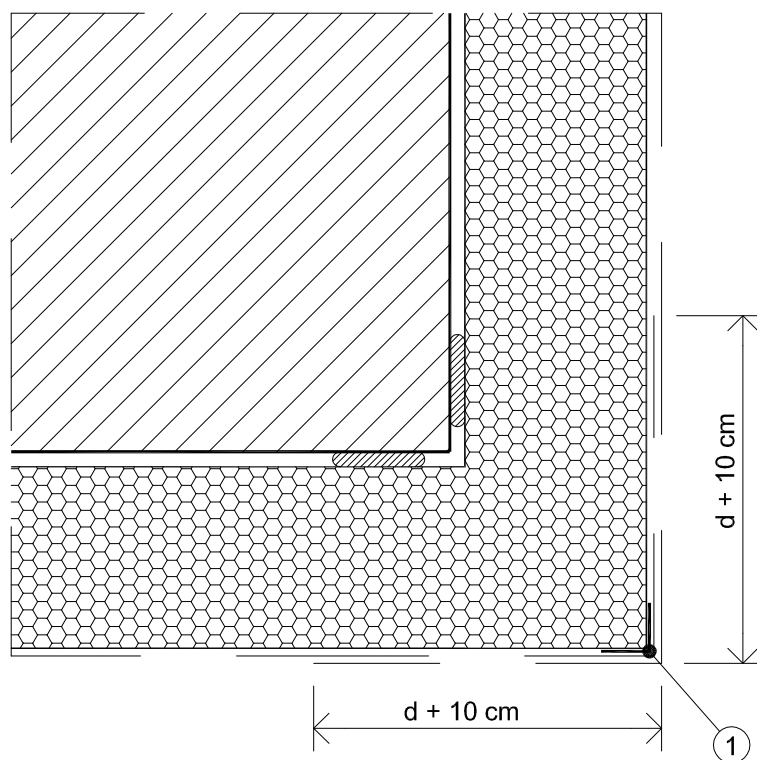


ARCHITEKTURA

- DETAL - WZMOCNIENIE NAROŻNIKÓW ZEW. SKALA 1:5



LEGENDA

1 profil narożny

d - grubość płyt izolacyjnych

LICENCJA PROGRAMU:
AutoCAD LT 2010 PL
PART NR 057B1-18A111-1001

Wszystkie prawa zastrzeżone. Rysunek ten podlega ochronie prawnej zgodnie z przepisami Ustawy z dnia 04.02.1994r o Prawie autorskim i prawach pokrewnych. Powielanie oraz wykorzystywanie rysunku bez zgody autora może być karalne.

	Biuro Projektów i Usług Inwestycyjnych "BOLC PROJEKT" Kinga Bolc 07-410 Ostrołęka, ul. Boh. Warszawy 31A/18 www.bolcprojekt.pl TEL.+48 603 365 340 / TEL.+48 607 404 436	BRANŻA ARCH.
		STADIUM B-W
OBIEKT ADRES:	ROZBUDOWA, PRZEBUDOWA I ZMIANA SPOSOBU UŻYTKOWANIA MAGAZYNU OBRONY CYWILNEJ W RAMACH REMONTU I PRZYSTOSOWANIA DO POTRZEB NIEPEŁNOSPRAWNYCH BUDYNKU ORAZ PROWADZONEJ NOWEJ DZIAŁALNOŚCI W BUDYNKU PRZY UL. KOŁOBRZESKIEJ 11, W OSTROŁĘCE, DZ. NR 30389/1, 30389/2	NR RYS. A13
INWESTOR:	URZĄD MIASTA OSTROŁĘKA PLAC GEN. J.BEMA 1 07-410 OSTROŁĘKA	SKALA 1:5
PRZEDMIOT RYSUNKU:	ARCHITEKTURA - DETAL - WZMOCNIENIE NAROŻNIKÓW ZEW.	DATA 08.2013
PROJEKTOWAŁ:	mgr inż. arch. WOJCIECH JACEK ZAWARTKO	NR UPR. SI-626/83 PODPIS
PROJEKTOWAŁ:	mgr inż. JUSTYNA DĄBROWSKA	NR UPR. - PODPIS
PROJEKTOWAŁ:	mgr inż. arch. KAROLINA GOGOLEK	NR UPR. - PODPIS
SPRAWDZIŁ:	mgr inż. arch. ALEKSANDER WIETROW	NR UPR. 608/86/Os PODPIS