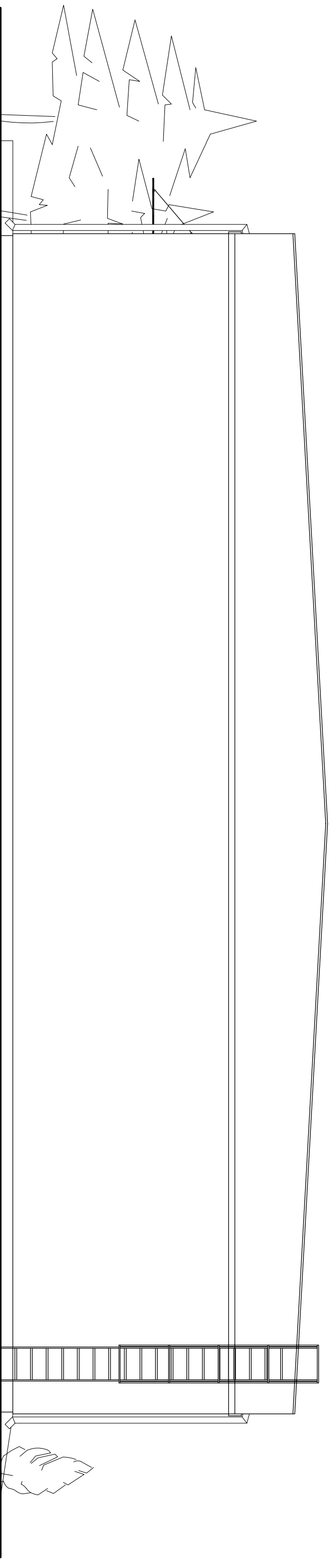


ARCHITEKTURA - ELEWACJA PÓŁNOCNO - WSCHODNIA
SKALA 1:50



Wszystkie prawa zastrzeżone. Wyniki nie podlegają rozpowszechnianiu bez zgody Biura Projektów Kinga Balc. © Prawa autorskie i prawa pokrewne. Powinno być używane wyłącznie w ramach projektu, do którego zostały stworzone.

BOLC PROJEKT	Biuro Projektów i Usług Inwestycyjnych "BOLC PROJEKT" Kinga Balc 07-410 Ostrołęka, ul. Boh. Warszawy 31A/18 www.bolcprojekt.pl TEL. +48 803 385 540 / TEL. +48 807 404 436		BRANŻA ARCH.
	OBJEKT ADRES: PROJEKTOWAL: SPRAWOZDŁ:	ROZBUDOWA, PRZEbudowa i Zmiana sposobu użytkowania, WZMOCNIENIE, OBRONA CYWILNA RENOwACJA I PRZYSTOSOWANIE DO POTRZEb NOWELIZACJA W RAMACH PROJEKTU WYKONANEGO W PRZETW. KOLEJNEJ ETAPIE DZ. NR 30389/1, 30389/2 URZĄD MIASTA OSTROŁĘKA PLAC GEN. JARBYA 1 07-410 OSTROŁĘKA	STADIUM B4V NR. RYS. A07 SKALA 1:50
PRZEMÓT PROJEKTOWAL:	ARCHITEKTURA, ELEWACJA PÓŁNOCNO - WSCHODNIA	DATA 08.2013	
PROJEKTOWAL:	mgr inż. arch. WOJCIECH JACEK ZAWARTKO	NR. LIT. S-0263	
PROJEKTOWAL:	mgr inż. JUSTYNA DĄBROWSKA	NR. LIT. -	
PROJEKTOWAL:	mgr inż. arch. KAROLINA GOCIOŁEK	NR. LIT. -	
SPRAWOZDŁ:	mgr inż. arch. ALEKSANDER WIERNOW	NR. LIT. 008800A PODSZ.	

LICENCJA PROGRAMU:
Autocad LT 2010 PL
PART NR 05781-18A111-1001