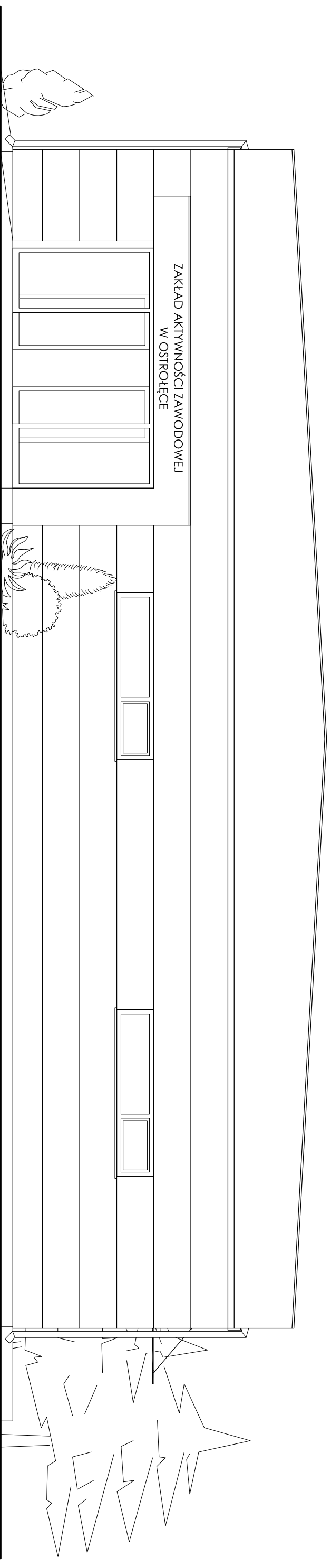


ARCHITEKTURA - ELEWACJA POŁUDNIOWO - ZACHODNIA  
SKALA 1:50



Wzrostki z prawa inżynierskiego. Rysunki nie podlegają ochronie prawnej zgodnie z przepisami ustawy z dnia 14.06.2008 r. o prawie autorskim i prawach pokrewnych. Skonkretnie oraz wykorzystywanie rysunków bez zgody autora uważa się za naruszenie.		BRANŻA ARCH.
<b>BOLC</b> PROJEKT	Biuo Projektów i Usług Inwestycyjnych "BOLC PROJEKT" Kinga Balc 07-410 Ostrołęka, ul. Boh. Warszawy 31A/18 www.bolcprojekt.pl TEL. +48 803 385 540 / TEL. +48 807 404 436	STADIUM B4/1
OBIEKT ADRES:	KOZUBOWA, PRZEJAZDOWA, ZMIANA SPOSOBU UŻYTKOWANIA WŁAŚCIWOŚCI, OBRONY CYWILNEJ REMONTU I PRZYSTOSOWANIA DO POTRZEB NOWEJ DEKALANDOCJI W BUDYNKU PRZY UL. KOLOBRZEŃSKIEJ 11, W OSTROŁĘCE DZ. NR 30388/1, 30388/2	NR. RYS. A05
INWESTOR:	URZĄD MIASTA OSTROŁĘKA PLAC GEN. JARBYA 1 07-410 OSTROŁĘKA	SKALA 1:50
PRZEMÓT PROJEKTOWY:	ARCHITEKTURA, ELEWACJA POŁUDNIOWO - ZACHODNIA	DATA 08.2013
PROJEKTOWAŁ:	mgr inż. arch. WOJCIECH JACEK ZAWARTNO	NR. LUK. S242803
PROJEKTOWAŁ:	mgr inż. JUSTYNA DĄBROWSKA	NR. LUK. -
PROJEKTOWAŁ:	mgr inż. arch. KAROLINA GOCIOŁEK	NR. LUK. -
SPRAWDZIŁ:	mgr inż. arch. ALEKSANDER WIERNOW	NR. LUK. 038880A
		PODSI PODSI

LICENCJA PROGRAMU:  
Autocad LT 2010 PL  
PART NR 05781-18A111-1001