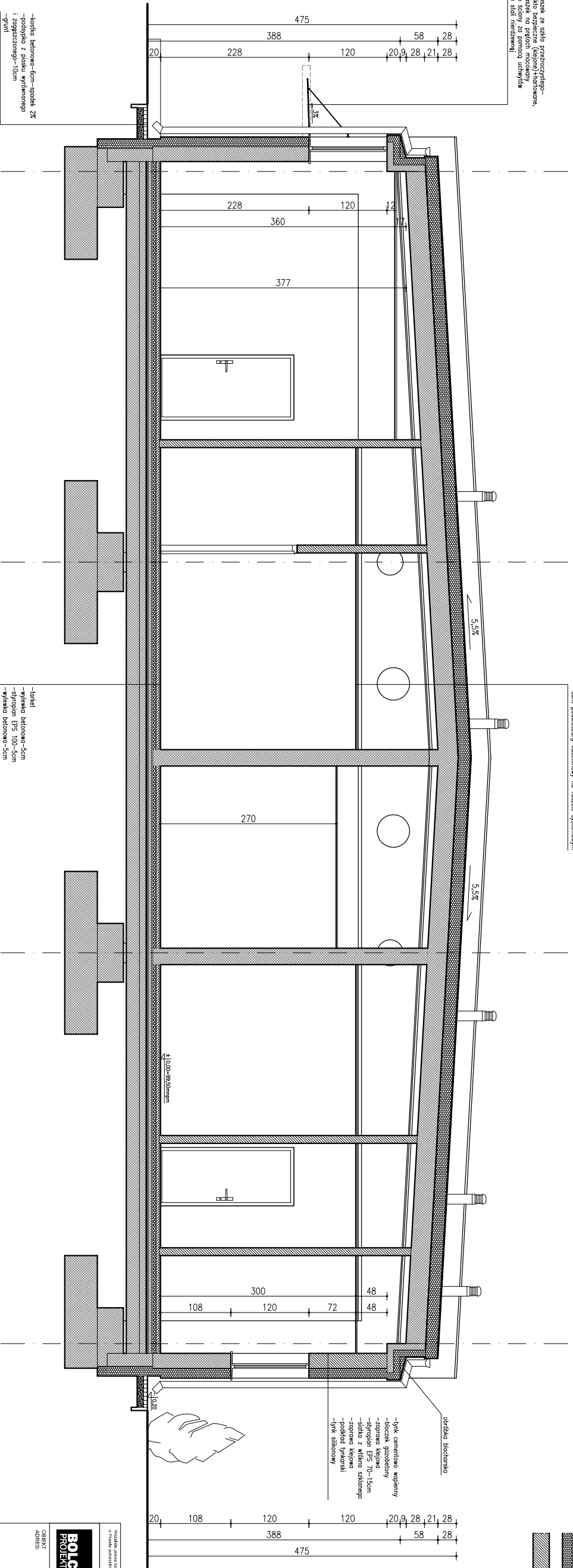


ARCHITEKTURA - PRZEKRÓJ A-A SKALA 1:50

-dłazdek ze szkła przyciśniętego -
szkło bezpieczne (kroplony hartowane,
szkło bezpieczne wodoszczelne)
do ściany za pomocą uchwytków
ze stali nierdzewnej



-izolacja papy termoizolacyjna
-papa podbitka
-styropian EPS 100-15cm
-porozębna
-płyty żelbetonowe
-żelbetony strukturalne
-sułki podłazkowy kasztownicy na ruszcie stalowym

-tynk
-wywłoka betonowa-5cm
-styropian EPS 100-5cm
-wywłoka betonowa-5cm
-styropian-2cm
-żyrtyki osłonięte na białku
-siatka żelazna-10cm
-siatka siatkowa-20cm
-tynk

-tynk cementowo-wapienny
-bioczek gazobetonowy
-żwirnoga kłębowa
-styropian EPS 70-15cm
-szkła z włókna szklanego
-żwirnoga kłębowa
-podkład wywłoki
-tynk siatkowy

- OPIS MATERIAŁÓW:**
- ściany i stolpki adaptacyjne z gazobetonu
 - ściany zewnętrzne projektowane z gazobetonu o cieplej styropianem EPS 70gr. 15cm
 - ściany wewnętrzne projektowane z gazobetonu

LICENCJA PROGRAMISTY:
ARCCAD LT 2010 PL
PART NR 057B1-18411-1001

<p>Wzrostła przez zarchiwizowanie. Wynikanie lub podległe oddziaływaniami zarchiwizacji danych z dnia 04.02.2014 r. o zmianie adresach i numerach kontaktowych. Kwalifikacja przez wytwórcę/producenta projektu. Niezgodności między tymi danymi.</p>	
<p>BOIG PROJEKT</p>	<p>Biurowo Projektowy i Usługi Inwestycyjne "BOIG PROJEKT" Kinga Boic 07-410 Ostrołęka, ul. Biał, Warszawa 31A/18 www.boigprojekt.pl TEL. +48 603 365 340 / TEL. +48 607 404 438</p>
<p>ADRES: ROZBUDOWA, PRZEBUDOWA, UZAMKNIĘCIE, ROZSZERZENIE REKONSTRUKCJA, PRZEMOCNIENIE, PRZEMOCNIENIE NOWEJ, OZNAKOWANIE W BUDYNKU PRZY UL. KIKORZEMIE 11, W OSTROŁECI DZ. NR 2038/1, 30099/2</p>	<p>BRANŻA ARCH. STADIUM B.V.</p>
<p>INWESTOR: URZĄD MIASTA OSTROŁĘKA DZIAŁ USŁUG MIASTA</p>	<p>NR RVS A03</p>
<p>PRZEMIAWOT RISERUNGI</p>	<p>ARCHITECTURA - PRZEBUD. JA mgr inż. arch. WOJCIECH JACEK ZWIARTKO</p>
<p>PROJEKTOWAŁ</p>	<p>mgr inż. JUSTYNA DĄBKOWSKA</p>
<p>PROJEKTOWAŁ</p>	<p>mgr inż. arch. KAMILA GOSZCZAK</p>
<p>SPRAWDZIŁ</p>	<p>mgr inż. arch. ALEKSANDER WIETROW</p>