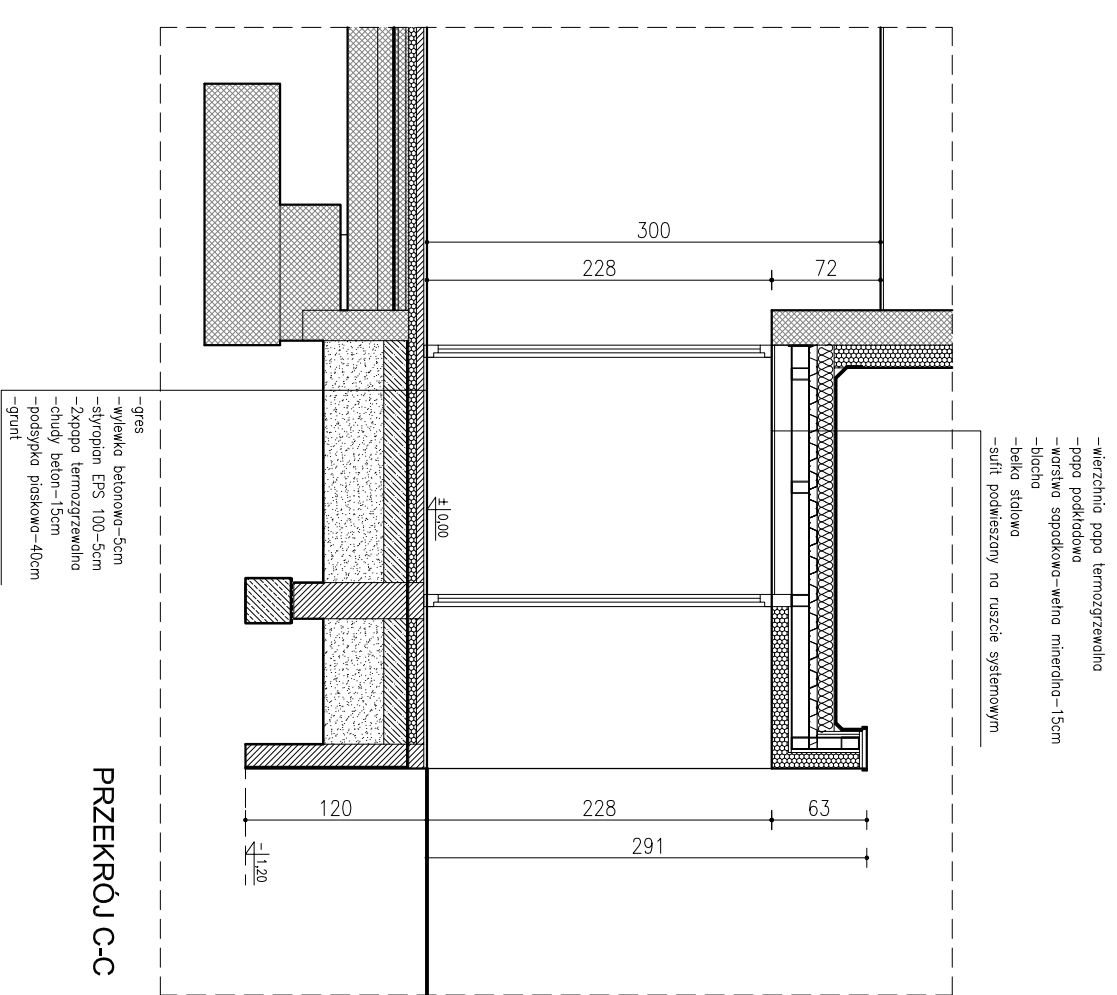
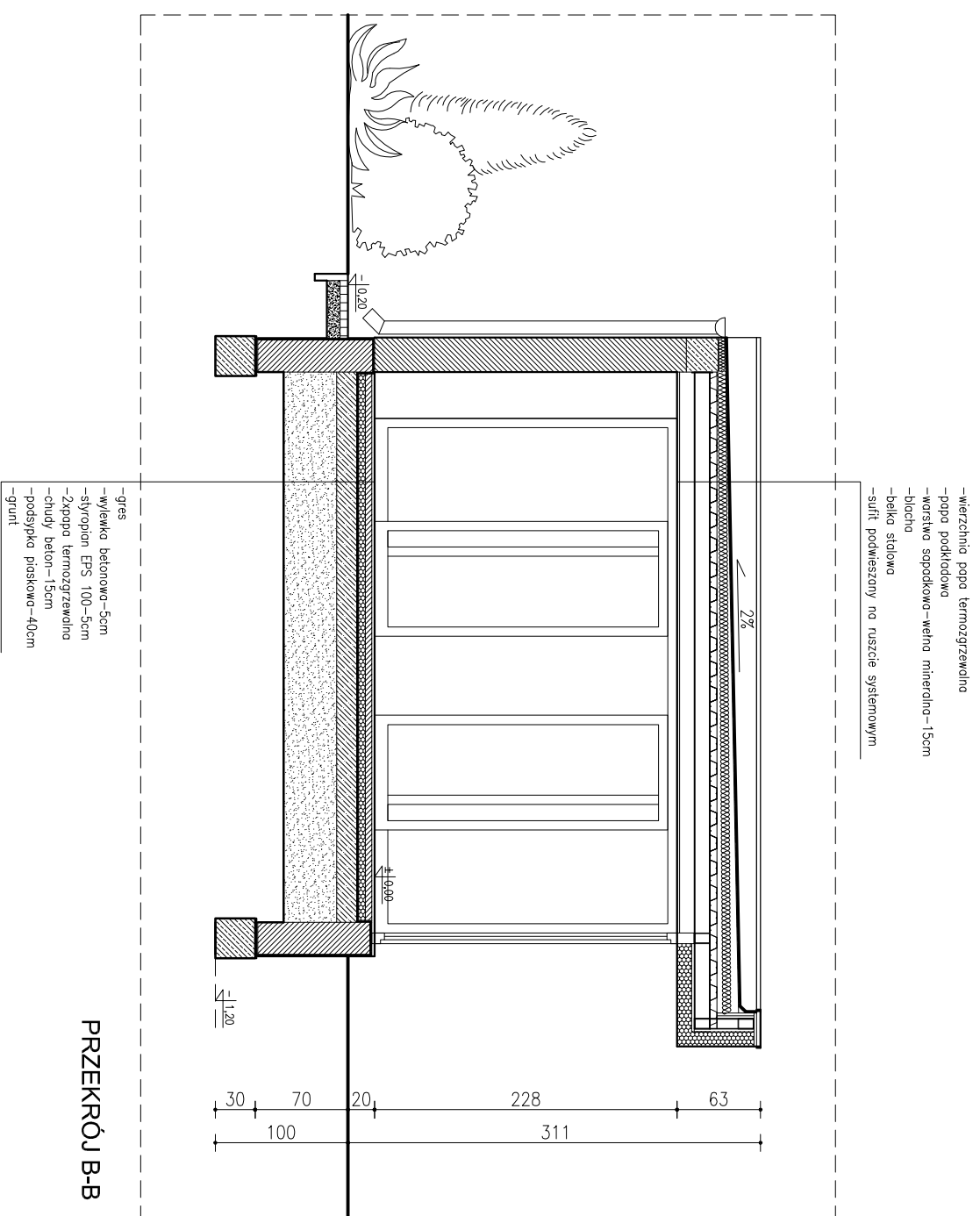

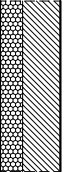



ARCHITEKTURA - PRZEKRÓJ B-B PRZEKRÓJ C-C

SKALA 1:50



- OZNACZENIA:
-  ściany bliźniące oddzielone z gazobetonu
 -  ściany zewnętrzne projektowane z gazobetonu, ocieplone styropianem EPS 70 gr. 15 cm
 -  ściany wewnętrzne projektowane z gazobetonu

Wszelkie prawa zastrzeżone. Rozkład bez podania zastrzeżeń. Zgodnie z przepisami Ustawy z dnia 04.02.2006 r. o prawie autorskim i prawach pokrewnych. Powielanie oraz wykorzystywanie w innych bez zgody autora może być karalne.

BOLC PROJEKT
Biuro Projektów i Usług Inwestycyjnych
"BOLC PROJEKT" Kinga Bolc
07-410 Ostrołęka, ul. Boh. Warszawy 31A/18
www.bolcprojekt.pl
TEL. +48 803 365 340 / TEL. +48 807 404 436

OBIEKT:
ADRES:
ROZBUDOWA, PRZEBUDOWA I ZMIANA SPOSOBU
UŻYTKOWANIA MIAKĄCZYN OBRÓTY CYWILNEJ W RAMACH
REZERWU PRZETWORZENIA DO POTRZEB
NIEKONSUMPCYJNYCH BUDYNKU
MOWEJ DOKŁADNIEJ W BUDYNKU
PROJEKTOWANYM W OSTROŁĘCE.
DZ. NR 303891, 303892

INWESTOR:
URZĄD MIASTA OSTROŁĘKA
PLAC GEN. JEBEŃSKI
07-410 OSTROŁĘKA

PRZEDMIOT
RYSUNKU:
ARCHITEKTURA - PRZEKRÓJ B-B, PRZEKRÓJ C-C

PROJEKTOWAŁ:
mgr inż. WOJCIECH JACZEK ZAWARTKO

PROJEKTOWAŁ:
mgr inż. JUSTYNA DĄBROWSKA

PROJEKTOWAŁ:
mgr inż. arch. KAROLINA GOGOLEK

SPRAWDZIŁ:
mgr inż. arch. ALEKSANDER WIETRZOW

BRANŻA
ARCH.
STADIUM
B-W

NR RYS.
A04

DATA
08.2013

SKALA
1:50

PODSIS

PODSIS

PODSIS

PODSIS

LICENCJA PROGRAMU:
AutoCAD LT 2010 PL
PART NR 057B1-19A111-1001